

Zusammenfassung des Hygienekonzeptes des FC Union Tornesch für den Spielbetrieb

Mannschaftswettbewerb:

In Anlehnung des Konzeptes vom SHFV (Stand: 17. August 2020; Version 2) wird hier das das FCU Hygienekonzept beschrieben siehe FCU Homepage: <https://union-tornesch.de/>

Vorbereitung:

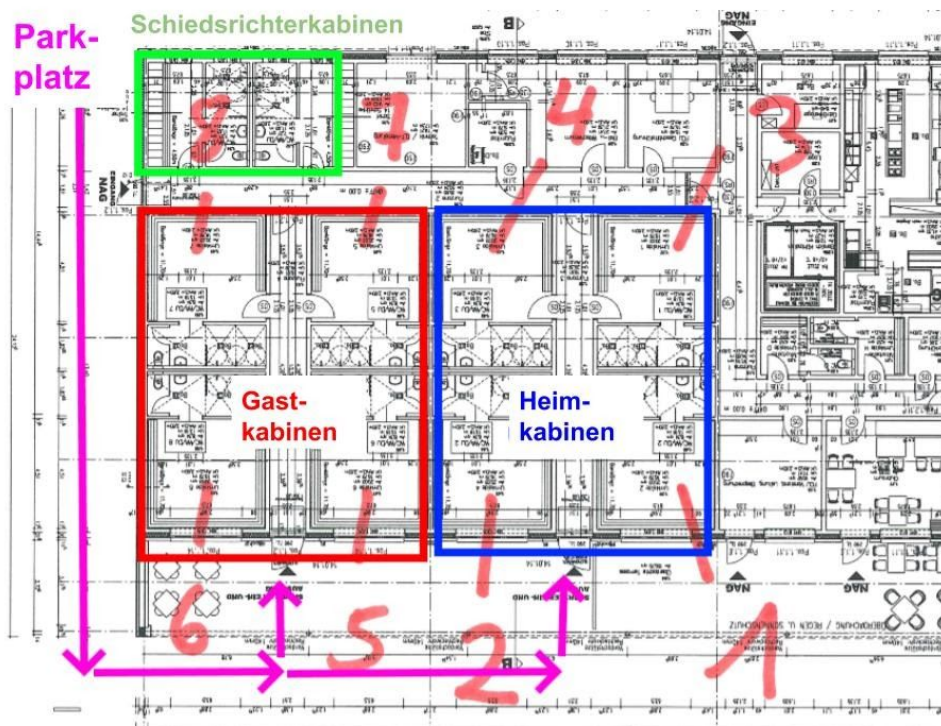
Die **Anreise der Gastmannschaften** und das **Betreten der Sportanlagen soll geschlossen erfolgen**. Der Treffpunkt auf dem Parkplatz soll mit dem FCU Trainer / FCU Betreuer abgesprochen werden, um die die Gastmannschaft dann geschlossen - unter Wahrung von Mindestabständen - auf die Sportanlage und/oder den Kabinentrakt zu führen. **Das Tragen von Masken ist notwendig**. Den Zeitpunkt der Ankunft besprechen die Mannschaften selbst.

Unter Einhaltung der Abstandsregel werden jedem Team bei Bedarf eine Umkleide zugeteilt. Siehe Skizze → Blauer und Roter Umkleidebereich.

Den SchiedsrichterInnen stehen eigene Umkleiden zur Verfügung.

Der Auslass geschieht durch den Eingang.

Schaubild für die Kabinen und Wege:



Zuschauerbegleitung:

Die jeweiligen FCU Mannschaftsverantwortlichen entscheiden ob Zuschauer zugelassen sind oder unter Ausschluss der Öffentlichkeit gespielt werden soll.

Die Gastmannschaft hat durch ihren Hygiene-Verantwortlichen von den ZuschauerInnen vor Anreise die Einwilligung zum Einhalten des Hygienekonzeptes einzuholen und sicherzustellen.

Jede Mannschaft, Heim und Gast, müssen aus ihren Reihen je **zwei Ordner:Innen** bestimmen, wenn es sich bei den ZuschauerInnen um Eltern handelt und je **4 Ordner:Innen**, wenn man davon ausgehen muss, dass nicht nur Eltern, sondern auch AnhängerInnen und Fans anreisen. Diese Ordner:Innen sind dafür verantwortlich, dass die geltenden Hygieneregeln im Torneum eingehalten werden.

ACHTUNG: Die maximale Zuschauerzahl pro Spiel beträgt bei Kleinfeldspielen max. 80 Personen und bei Großfeldspielen max. 150 Personen.

Alle Eltern oder Zuschauer die ab Treffpunktzeit bis zur Verabschiedung auf der Sportanlage verweilen und nicht im DFBnet vermerkt wurden, sind in Kontaktlisten zu erfassen oder haben sich per QR Code und Smartphone (per QR Code reader App) zu registrieren

Die Kontaktliste ist vor der Anfahrt von den jeweiligen Betreuern oder Verantwortlichen zu erstellen und vor Beginn des Betretens des Platzes dem FCU Trainer oder Betreuer zu übergeben.

Jede Gastmannschaft erklärt sich bereit das FCU Hygiene Konzept, <https://union-tornesch.de/>, anzuerkennen und die Umsetzung nach bestem Wissen und Gewissen zu befolgen.

Im Torneum gilt eine **Maskenpflicht im Ein-/Ausgangsbereich und wenn der Abstand von 1,5m nicht eingehalten wird, wie z.B in den Unterständen.**

Das heißt, sobald die Zuschauer:Innen das Gelände des Torneums betreten, ist eine Mund-Nasen-Schutzmaske zu tragen!

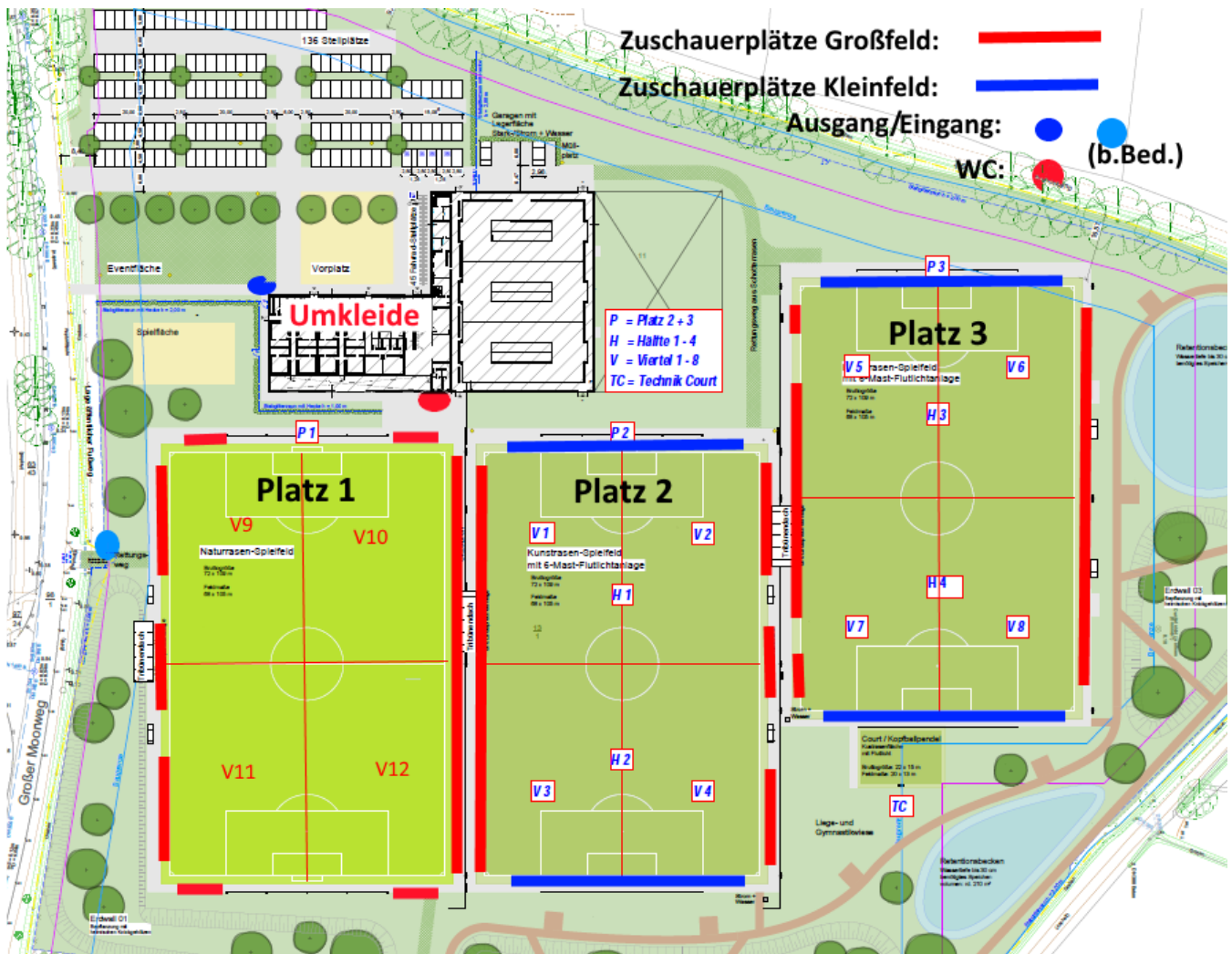
Die ZuschauerInnen werden nach dem Eintritt der jeweiligen Mannschaften ebenfalls getrennt nach Mannschaftszugehörigkeit und unter Achtung der Abstandsregel auf das Torneumgelände durch die jeweiligen Betreuer:Innen oder Ordner:Innen eingewiesen.

Jede/r ZuschauerIn muss einen gekennzeichneten Platz hinter der Absperrung der Seitenlinie oder Grundlinie einnehmen. Der Abstand der einzelnen oder zusammengehörenden Personen (max. 5 in einem Haushalt lebend) beträgt 2 Meter (Kennzeichnung an Pfosten des Geländers (Platz 1 und 2) und auf Platz 3 Streifen auf dem Boden).

Auch bei Toilettennutzung ist ein Mund-Nasen-Schutz zu tragen.

Es leider nicht möglich, „zwischen durch“ das Gelände zu verlassen. **Beachten sie also bitte, dass sie sich entsprechend mit Trinken und ggf. Essen mitbringen**, da es derzeit keinen Gastroverkauf im Torneum gibt.

Darstellung der Ein-/Ausgänge, Zuschauerplätze und WC:



Durchführung

Kabinen:

Jeder ist verpflichtet Abstand zu halten oder in geschlossenen Räumen einen Mund-Nasen-Schutz zu tragen.

Sollte die Abstandsregel nicht eingehalten werden, besteht eine Maskenpflicht. **Ab 6 Personen ist in einer Umkleide somit eine Maske zu tragen!**

Umkleiden müssen nach Gebrauch gereinigt werden (nasse Stellen abziehen, Bänke, Haken reinigen). Die TrainerInnen kontrollieren diesen Vorgang. Danach muss die Umkleide gelüftet werden (Tür offen).

Das Auflaufen aus den einzelnen Kabinen und die Nutzung des Platzes erfolgen nacheinander und in Kohorten.

SchiedsrichterInnen und TrainerInnen sind verpflichtet, auf dem Platz, in der Coachingzone oder bei Ansprachen, den Mindestabstand von 1.5m zu den Spieler:Innen einzuhalten. **Bei geringerem Abstand gilt Maskenpflicht**

Auch bei der Versorgung von Verletzten gilt ebenfalls Maskenpflicht.

Eine Mannschaftsbesprechung erfolgt auf dem freien Gelände des Turneums unter Einhaltung der Abstandsregel, nur in Ausnahmen ist das Aufsuchen der Umkleide unter Einhaltung des Abstandes erlaubt. Ansonsten gilt Maskenpflicht.

Auf der Ersatzbank wird der Mindestabstand gewahrt oder ein Mund-Nasen-Schutz getragen.

Es gilt keine Beschränkung für die Mannschaftsgröße. Sie sollte aber im üblichen Rahmen erfolgen.

Bei Verstößen gegen die vorgegebenen Hygieneregeln behalten wir uns vor, vom Hausrecht Gebrauch zu machen oder die Polizei zu informieren und einzelne Sportler-/ZuschauerInnen oder gesamte Mannschaften mit Anhang aus dem Torneum zu verweisen!

Für Rückfragen steht Euch weiterhin unser Corona Beauftragter beratend zur Seite:

Marc Dittmann

Mobil: +49 1520 3416006

[familie\(punkt\)dittmann\(aed\)hamburg\(punkt\)de](mailto:familie(punkt)dittmann(aed)hamburg(punkt)de)

Mit sportlichem Gruß
der Vorstand des FC Union Tornesch

Anlage:
Datenerhebung des FC Union Tornesch für Gästeteams

Datenerhebung des FC Union Tornesch nach der Corona-Verordnung,s.

<https://union-tornesch.de/>

*Hinweis: bitte pro Haushalt / Familie separat **leserlich** ausfüllen)*

Nach §4, Abs 2 der Landesverordnung zur Bekämpfung des Coronavirus SARS-CoV-2 in der jeweils geltenden Fassung sind wir verpflichtet, folgende Daten zu erheben und sie darauf hinzuweisen, dass sie mit ihrem Eintritt ins Torneum die Datenschutzhinweise zur Erhebung anerkennen.

Datum:	FCU Mannschaft:	Gast Mannschaft:
Vor- und Nachname Bei Haushalt/ Familie: alle Personen benennen		
Anschrift		
Telefonnummer oder E-Mailadresse		
Datum und Zeitraum des Anwesenheit		
Unterschriften		

Datenerhebung des FC Union Tornesch nach der Corona-Verordnung,s.<https://union-tornesch.de/>

*Hinweis: bitte pro Haushalt / Familie separat **leserlich** ausfüllen)*

Nach §4, Abs 2 der Landesverordnung zur Bekämpfung des Coronavirus SARS-CoV-2 in der jeweils geltenden Fassung sind wir verpflichtet, folgende Daten zu erheben und sie darauf hinzuweisen, dass sie mit ihrem Eintritt ins Torneum die Datenschutzhinweise zur Erhebung anerkennen.

Datum:	FCU Mannschaft:	Gast Mannschaft:
Vor- und Nachname Bei Haushalt/ Familie: alle Personen benennen		
Anschrift		
Telefonnummer oder E-Mailadresse		
Datum und Zeitraum des Anwesenheit		
Unterschriften (volljährige/Erziehungs berechnigte)		

